

**Codice**

AE0B12

**Modello**

ICE 70 BTST

**Caratteristiche costruttive - Building characteristics**

<b>Rivestimento INT/EST</b> INSIDE / OUTSIDE covering	<b>Acciaio INOX AISI 304 / STAINLESS STEEL AISI 304</b>	
<b>Temp. interna</b> Internal temp	<b>BTV -12° -25°C</b>	
<b>Classe</b> Class	<b>Alte prestazioni - High performance</b>	<b>5</b> <b>40°C-40%</b>
<b>Spessore di isolamento</b> Thickness of isolation	<b>mm.</b>	<b>60</b>
<b>Tensione V - Ph - Hz</b> Tension V-Ph-Hz	<b>230/1/50 Hz</b>	

<b>Capacità netta</b> Net capacity	<b>Lt.</b>	<b>573</b>
<b>Vaschette Gelato</b> Ice-cream Containers		<b>36</b>
<b>Dotazioni</b> Equipment	<b>n° 5 coppie di guide e n° 5 griglie 600x525 - n° 5 pairs of slideways and n° 5 600x525 wire shelves</b>	
<b>Centralina elett.</b> Electronic central		<b>DIGITAL</b>
<b>Gestione HACCP</b> HACCP Function		<b>I</b>
<b>Chiusura con chiave</b> Key lock		<b>I</b>
<b>Illuminazione interna</b> Internal light		<b>I</b>
<b>Condensazione ad acqua</b> Water condensing unit		<b>O</b>
<b>Tensione 60Hz</b> Voltage 60Hz		<b>O</b>
<b>Peso netto</b> Net Weight	<b>Kg.</b>	<b>145</b>
	<b>Con imballo / Packed</b>	<b>160</b>

<b>Potenza frigorifera</b> Refrigeration power	<b>ASHRAE</b>	<b>Watt</b>	<b>T. evap. -25° / +55° T.cond BT</b>
			<b>730</b>
<b>Capillare / Valvola termostatica</b> Capillary / Thermostatic Valve			<b>Cap.</b>
<b>Ventilatore evap.</b> Evaporator fan	<b>Ø - Watt-Volt</b>		<b>1x120Ø-10W-230V</b>
<b>Resistenza Sbrinamento</b> Defrosting heater	<b>Watt</b>		<b>-</b>

<b>Compressore</b> Compressor		<b>EMBRACO</b> <b>NT2178GK</b>
<b>Ventilatore cond.</b> Condenser fan	<b>Ø - Watt-Volt</b>	<b>1x250Ø-12W-230V</b>
<b>Gas</b> Gas	<b>Kg.</b>	<b>R404 A GWP: 3922</b> <b>0,45</b>

<b>Assorbimento</b> Absorption		<b>Kw 0,61 / A 3,3</b>
<b>Rumorosità</b> Noise	<b>Db(A)</b>	<b>58,9</b>

**Codice**

Code

**AE0B12**

**Modello**

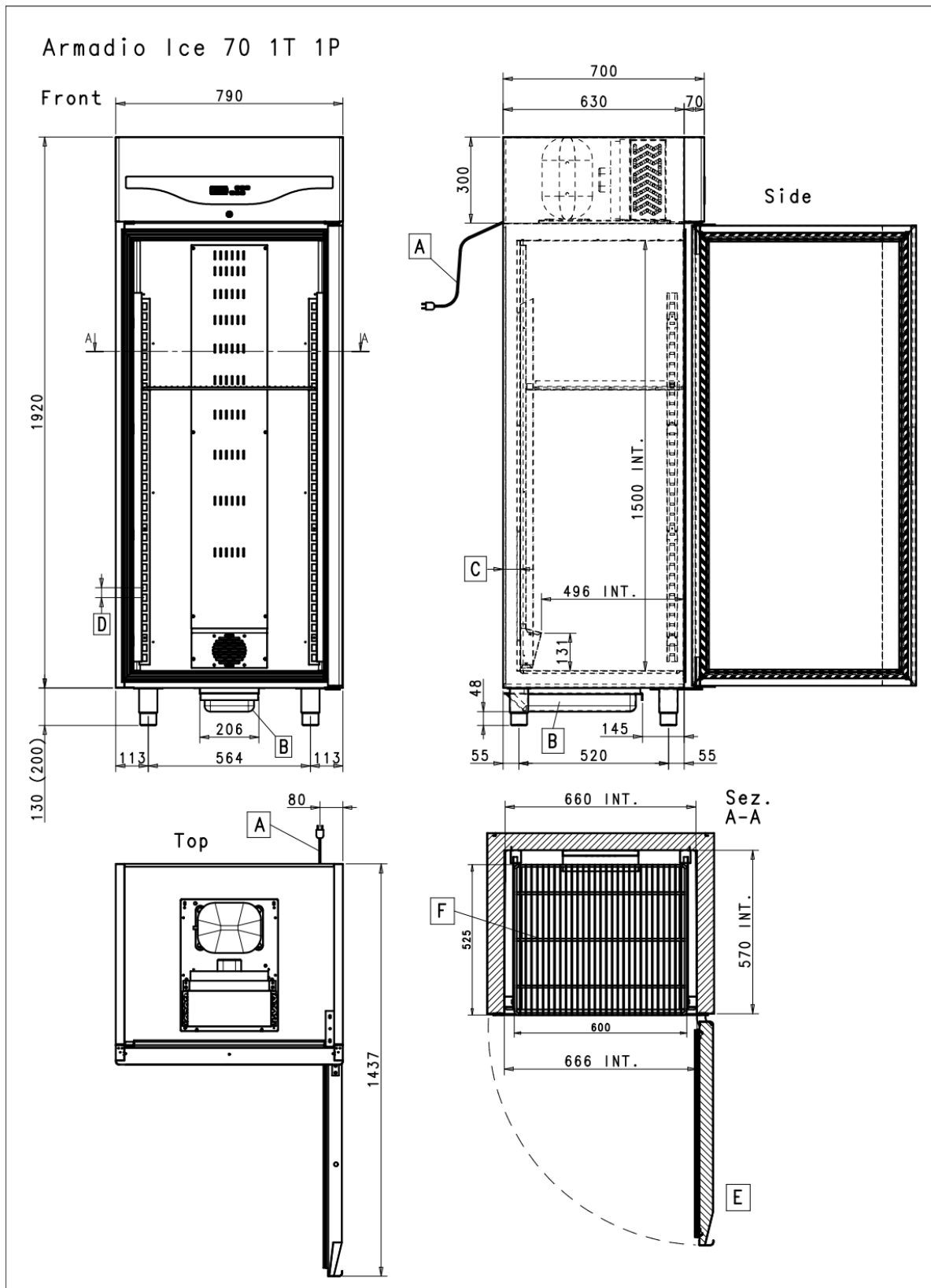
Model

**ICE 70 BTST**

**Dimensioni esterne con imballo**

External dimensions packed

**830x745x2206**



- A = Cavo Alimentazione L.2100mm / Line cable 2100mm lenght
- B = Vaschetta Evaporazione Condensa / Pan evaporation condensation water
- C = Spessore Coibentazione 60mm / 60mm insulation thickness
- D = Passo Cremagliere 35mm / Slideways support with 35mm pitch
- E = Possibilita' di apertura sx / Option for left hinged door
- F = Griglia 600x525mm N°5 in dotazione / N° 5 plastified wire shelves 600x525mm included

La ditta Everlasting s.r.l si riserva il diritto di apportare ai propri prodotti quelle modifiche tecniche e stilistiche che riterrà necessarie o utili senza pregiudicare le caratteristiche essenziali. Everlasting reserves the right to modify technical and stylistic features of its products without any prior notice, should such modifications be necessary or useful and not affecting any essential features of the product itself.