



**EXPORT DEPARTMENT- DEPARTAMENTO DE EXPORTACIÓN**  
Ctra. Córdoba-Málaga, Km.80,800  
14900 Lucena (Córdoba) SPAIN  
Phone: +34 957 510357  
Fax.: +34 957 509106

**Export Manager – Director de Exportación**  
miguelalmir@coreco.es

**E-MAILS BY COUNTRIES**

**Middle East Area**   **Africa Area**   **Europe Area**  
meast@coreco.es   africa@coreco.es   europe@coreco.es

**DEPARTAMENTO DE VENTAS NACIONAL - NATIONAL SALES DEPARTMENT**  
Ctra. Córdoba-Málaga, Km.80,800  
14900 Lucena (Córdoba) ESPAÑA  
Telfs.: +34 957 502275 (5 líneas)  
Fax.: +34 957 514298  
info@coreco.es

**Central and South America Area**   **Germany, Austria and Switzerland Area**   **Asia-Pacific and North America Area**  
csamerica@coreco.es   au.de.sw@coreco.es   miguelalmir@coreco.es

www.coreco.es

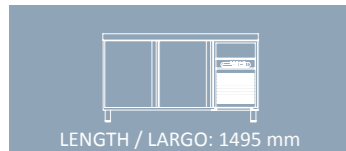


MRP-250



MRPPV-220

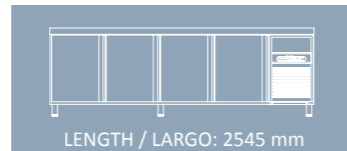
with upstand and extra shelves / con peto y parrillas extra



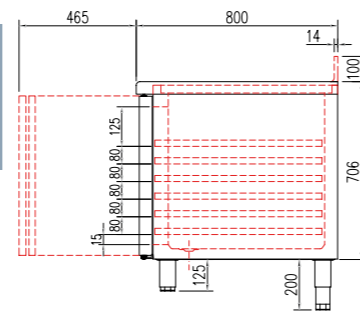
MRP-150  
MRPV-150  
MCP-150  
MCPV-150



MRP-200  
MRPV-200  
MCP-200  
MCPV-200



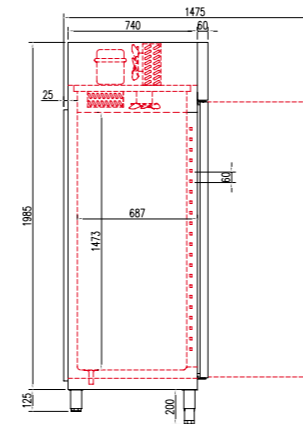
MRP-250  
MRPV-250  
MCP-250  
MCPV-250



APR-1002



APR-750



TECNICAL DATA



- AISI-304 18/10 stainless steel exterior, except the rear side
- AISI-304 18/10 stainless steel interior, stamped bottom and rounded corners
- Doors with self closing system, blocked opening, magnetic gasket and possibility of changing the opening sense
- MRP / MCP rear-door by stamped steel
- MRPV double glazed doors
- MCPV triple glazed door
- MRPV MCPV: internal lighting
- AISI-304 18/10 stainless steel worktop, with rounded front (optional with 100 mm sanitary up stand)
- Capacity for 60x40 shelves, containers or trays by stainless steel slides, height adjustable
- AISI-304 18/10 adjustable legs, 125 to 200 mm
- Removable and fan assisted condenser unit
- Fan assisted evaporator, with anticorrosion coating.
- Automatic evaporation of defrost water
- 40 Kg/m<sup>3</sup> density polyurethane insulation, low GWP and zero ODP effect
- Energy efficient digital controller of temperature and defrosts
- Operating temperature 32°C ambient

CARACTERÍSTICAS TÉCNICAS



- Exterior en acero inox AISI-304 18/10, excepto el respaldo
- Interior en acero inox AISI-304 18/10, con aristas curvas y fondo embutido
- Puertas de apertura reversible, con sistema de cierre automático y burlete magnético (permanece abierta al superar los 90° de apertura)
- MRP / MCP Contrapuerta inox embutida
- MRPV doble cristal
- MCPV triple cristal
- MRPV MCPV: luz interior
- Encimera de acero inox AISI-304 18/10 con frente curvo (opcional con peto sanitario 100 mm)
- Interior con guías de acero inox, regulables en altura para parrillas, bandejas o contenedores 60x40
- Pies en tubo de acero inox ajustables en altura 125-200 mm
- Unidad condensadora ventilada y extraíble
- Evaporador sistema tiro forzado, con recubrimiento anticorrosión
- Evaporación automática del agua de descarche
- Aislamiento de poliuretano inyectado, densidad 40 Kg/m<sup>3</sup>, bajo GWP y cero efecto ODP
- Control digital de temperatura y descarches, eficiente en la gestión del consumo de energía
- Temperatura de trabajo a 32°C ambiente

TECNICAL DATA



- AISI-304 18/10 stainless steel exterior, except the rear side
- AISI-304 18/10 stainless steel interior, stamped bottom and rounded corners
- Doors with self closing system, blocked opening, magnetic gasket and possibility of changing the opening sense
- Key lock as standard
- Rear-door by stamped steel
- Interior lighting
- Capacity for 60x40 shelves, containers or trays by stainless steel slides, height adjustable
- On demand can be adapted for 60x45 trays
- AISI-304 18/10 adjustable legs, 125 to 200 mm
- Control panel and engine ventilation grill, removable
- COMPACT refrigeration system: condenser unit + evaporator
- Fan assisted condenser unit
- Fan assisted evaporator, with anticorrosion coating
- Evaporator fan stops when door is opened
- Automatic evaporation of defrost water
- 40 Kg/m<sup>3</sup> density polyurethane insulation, low GWP and zero ODP effect
- Energy efficient digital controller of temperature and defrosts
- Operating temperature 32°C ambient

CARACTERÍSTICAS TÉCNICAS



- Exterior en acero inox AISI-304 18/10, excepto el respaldo
- Interior en acero inox AISI-304 18/10, con aristas curvas y fondo embutido
- Puertas de apertura reversible, con sistema de cierre automático y burlete magnético (permanece abierta al superar los 90° de apertura)
- Cerradura con llave, de serie
- Contrapuerta inox embutida
- Luz interior
- Interior con guías de acero inox, regulables en altura para parrillas, bandejas o contenedores 60x40
- Bajo pedido, se puede adaptar a bandejas 60x45
- Pies en tubo de acero inox ajustables en altura 125-200 mm
- Cuadro de mandos y rejilla ventilación motor, desmontables
- Sistema frigorífico COMPACTO: unidad condensadora + evaporador
- Unidad condensadora ventilada
- Evaporador sistema tiro forzado, con recubrimiento anticorrosión
- Paro ventiladores tiro forzado al abrir la puerta
- Evaporación automática del agua de descarche
- Aislamiento de poliuretano inyectado, densidad 40 Kg/m<sup>3</sup>, bajo GWP y cero efecto ODP
- Control digital de temperatura y descarches, eficiente en la gestión del consumo de energía
- Temperatura de trabajo a 32°C ambiente